



# HYVINVOINTILAUTAKUNTA

TILINPÄÄTÖS JA TULOSKORTIT 2022

ROVANIEMI

# HYVINVOINTILAUTAKUNTA

## TILINPÄÄTÖS JA TULOSKORTIT 2022

### SISÄLLYSLUETTELO

<b>1 HYVINVOINTILAUTAKUNTA YHTEENSÄ .....</b>	<b>3</b>
<b>2 PERHE- JA SOSIAALIPALVELUT .....</b>	<b>9</b>
<b>4 IKÄIHMISTEN PALVELUT.....</b>	<b>10</b>
<b>5 TERVEYDENHUOLLON PALVELUT .....</b>	<b>11</b>
<b>6 ERIKOISSAIRAANHOITO .....</b>	<b>12</b>

### TAULUKKOLUETTELO

Taulukko 1: Hyvinvointilautakunnan talouden toteuma 2022.....	3
Taulukko 2: Hyvinvointilautakunnan talouden toteuma 2022.....	4
Taulukko 5: Perhe- ja sosiaalipalveluiden talouden toteuma 2022.....	9
Taulukko 6: Ikäihmistien palveluiden talouden toteuma 2022.....	10
Taulukko 7: Terveystenhuollon palveluiden talouden toteuma 2022.....	11
Taulukko 8: Erikoissairaanhoidon talouden toteuma 2022.....	12
Taulukko 9: Erikoissairaanhoidon käynnit 2020–2022 .....	12
Taulukko 10: Erikoissairaanhoidon hoitopäivät 2020–2022.....	13

### KUVIOLUETTELO

Kuvio 1: Talouden toteuman jakauma palvelualueittain 2022.....	3
Kuvio 2: Talousarvion määrärahojen jakauma palvelualueittain 2022 .....	4
Kuvio 3: Hyvinvointilautakunnan talouden toteuma 2012–2022.....	5
Kuvio 4: Hyvinvointilautakunnan talouden toteuma 2012–2022 / mukautettu .....	5
Kuvio 5: Hyvinvointilautakunnan talouden toteuman muutokset 2012–2022 (M€) .....	6
Kuvio 6: Hyvinvointilautakunnan talouden toteuman muutokset 2012–2022 (%) .....	6
Kuvio 7: Hyvinvointilautakunnan talouden toteuman muutokset 2012–2022 (M€) / mukautettu.....	7
Kuvio 8: Hyvinvointilautakunnan talouden toteuman muutokset 2012–2022 (%) / mukautettu .....	7
Kuvio 9: Hyvinvointilautakunnan kustannukset €/asukas 2012–2022 .....	8
Kuvio 10: Erikoissairaanhoidon käynnit 2020–2022 .....	12
Kuvio 11: Erikoissairaanhoidon hoitopäivät 2020–2022 .....	13

## 1 HYVINVOINTILAUTAKUNTA YHTEENSÄ

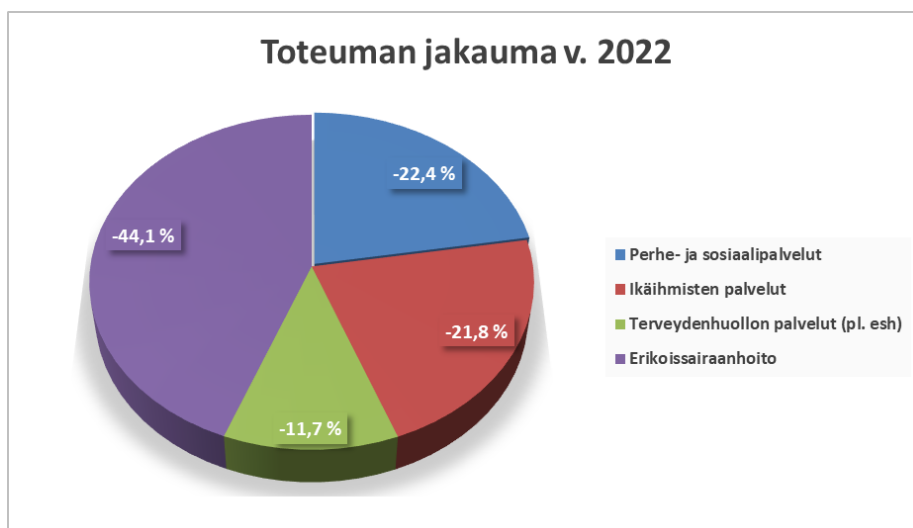
Hyvinvointilautakunnan talouden toteuma oli vuonna 2022 yhteensä 262,26 miljoonaa euroa. Vuoden 2022 alkuperäinen talousarvio oli 251,14 miljoonaa euroa ja muutettu talousarvio oli 261,64 miljoonaa euroa. Muutettu talousarvio ylittyi noin 0,62 miljoonalla eurolla. Tulosta paransi sairaanhoitopiirin jäsenkuntalaskutusten korjaukset sekä valtiolta saadut koronakustannuskorvaukset, joita saatiin myös erikoissairaanhoidon kustannuksiin. Erikoissairaanhoidon kustannuksia kasvatti siirtoviivemaksut. Ikäihmisten palveluiden sekä perhe- ja sosiaalipalveluiden kustannuksia kasvattivat asumispalveluiden kustannusten nousu. Perhe- ja sosiaalipalveluissa kasvua on ollut myös lastensuojelun ja vammaispalveluiden kustannuksissa.

Vuoden 2021 toteuma oli yhteensä 226,35 miljoonaa euroa. Kokonaismuutos vuonna 2022 vuoteen 2021 verrattuna oli noin 35,9 miljoonaa euroa. Merkittävin muutos vuonna 2022 kustannusrakenteessa verrattuna vuoteen 2021 oli, että vuonna 2022 koronakustannusten korvaukset maksettiin myös erikoissairaanhoidon osalta suoraan kunnille, kun vuonna 2021 ne maksettiin sairaanhoitopiireille. Rovaniemi sai vuonna 2022 koronakustannusten korvauksia yhteensä 8 863 638 euroa, josta erikoissairaanhoidon kohdentui 1 260 688,60 euroa.

	Toteuma 12.2021 KUM	Toteuma 12.2022 KUM	Talousarvio 12.2022 KUM	Muutos ed.v. M EUR	Muutos ed.v. %	Ero TA M EUR	Ero TA %
<b>HYVINVOINTILAUTAKUNTA</b>	<b>-226 354 246</b>	<b>-262 264 697</b>	<b>-261 640 000</b>	<b>-35 910 450</b>	<b>15,9 %</b>	<b>624 697</b>	<b>-0,24 %</b>
Perhe- ja sosiaalipalvelut	-54 786 095	-58 457 693	-57 635 000	-3 671 598	6,7 %	822 693	-1,43 %
Ikäihmisten palvelut	-49 615 564	-57 307 218	-57 137 000	-7 691 654	15,5 %	170 218	-0,30 %
Terveystieteiden palvelut (pl. ESH)	-24 202 353	-30 651 168	-31 468 000	-6 448 815	26,6 %	-816 832	2,60 %
Erikoissairaanhoido	-97 750 234	-115 848 618	-115 400 000	-18 098 384	18,5 %	448 618	-0,39 %

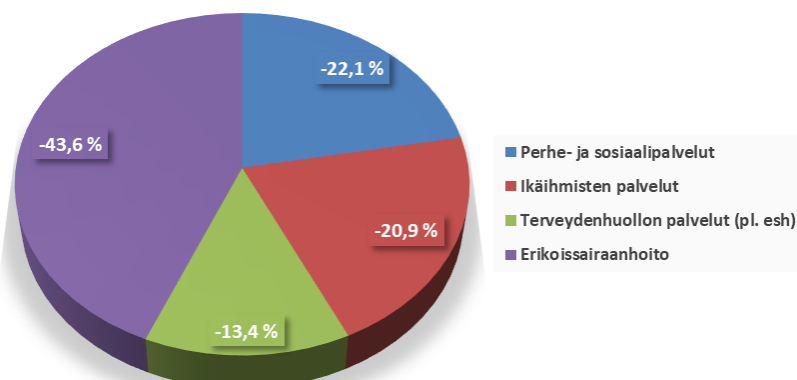
	Toteuma 12.2021 KUM	Toteuma 12.2022 KUM	Talousarvio 12.2022 KUM	Muutos ed.v. M EUR	Muutos ed.v. %	Ero TA M EUR	Ero TA %
<b>HYVINVOINTILAUTAKUNTA</b>	<b>-226 354 246</b>	<b>-262 264 697</b>	<b>-261 640 000</b>	<b>-35 910 450</b>	<b>15,9 %</b>	<b>624 697</b>	<b>-0,24 %</b>
perus-SOTE	-128 604 012	-146 416 079	-146 240 000	-17 812 066	13,9 %	176 079	-0,12 %
Erikoissairaanhoido	-97 750 234	-115 848 618	-115 400 000	-18 098 384	18,5 %	448 618	-0,39 %

Taulukko 1: Hyvinvointilautakunnan talouden toteuma 2022



Kuvio 1: Talouden toteuman jakauma palvelualueittain 2022

## Määrärahojen jakauma TA2022

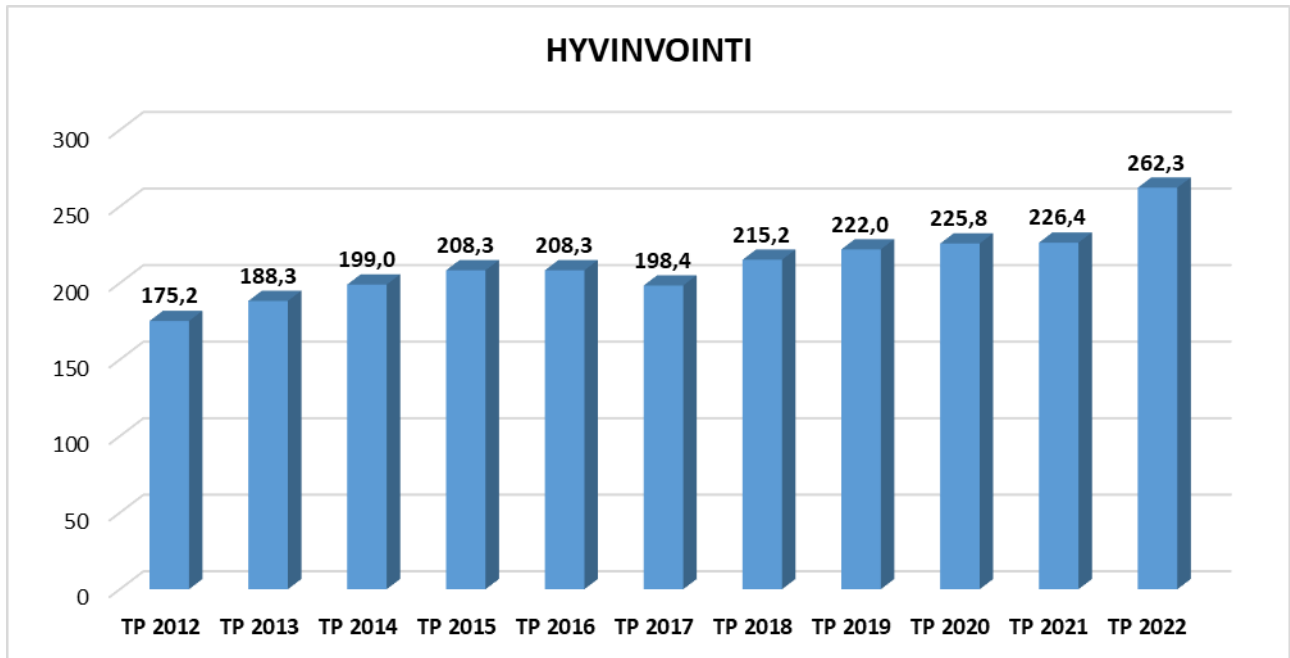


Kuvio 2: Talousarvion määrärahojen jakauma palvelualueittain 2022

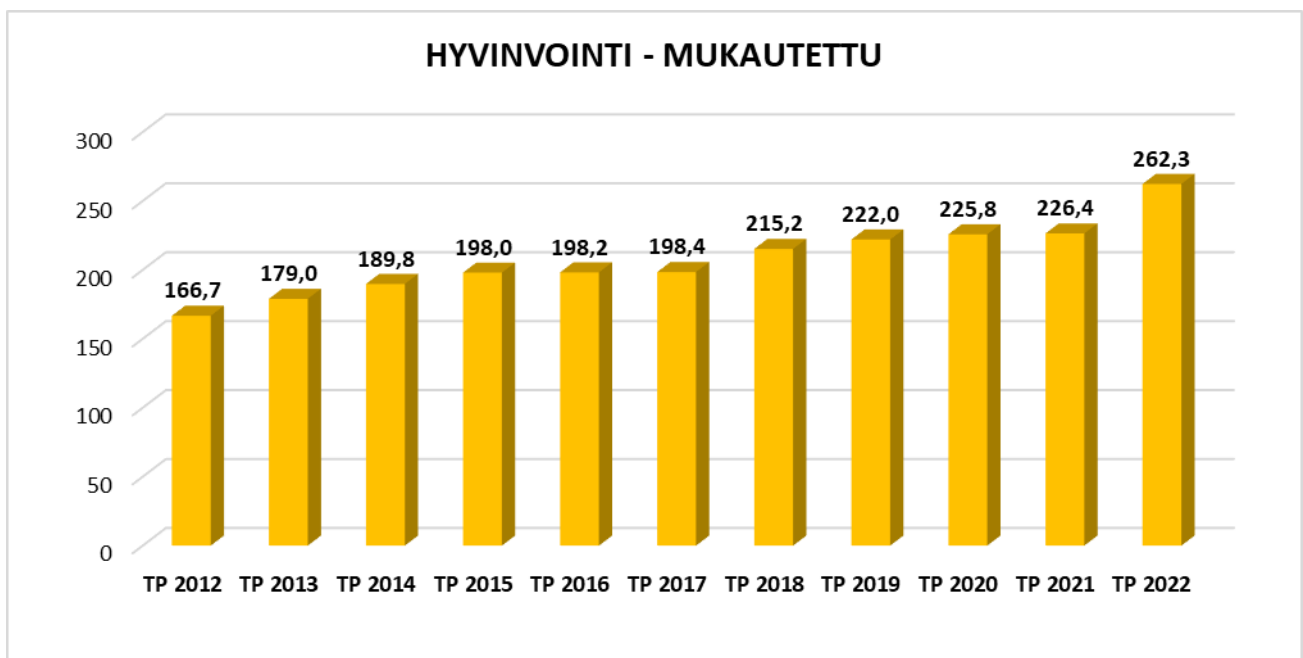
Rovaniemen kaupunki - TULOSLASKELMA/Budjetointi  
Hyvinvointilautakunta

	Tilinpäätös 2021	Talousarvio 2022	Toteutunut Joulukuu2022	Ero Ta-tot	Käyttö-% 12/2022
<b>TOIMINTATUOTOT</b>					
Myyntituotot sisäinen (inv/ei sop)	2 455 063,27	9 672 042,46	8 241 179,57	1 430 862,89	85,21
Myyntituotot ulkoinen	10 333 417,33	8 186 194,22	9 726 695,60	-1 540 501,38	118,82
Myyntituotot yhteensä	12 788 480,60	17 858 236,68	17 967 875,17	-109 638,49	100,61
Maksutuotot	8 888 071,96	9 181 605,49	10 204 542,43	-1 022 936,94	111,14
Tuet ja avustukset	17 780 273,95	1 184 183,74	10 261 533,77	-9 077 350,03	866,55
Vuokratuotot ulkoinen	875 233,12	876 450,00	887 454,21	-11 004,21	101,26
Vuokratuotot yhteensä	875 233,12	876 450,00	887 454,21	-11 004,21	101,26
Muut toimintatuotot	636 377,77	620 380,53	813 787,66	-193 407,13	131,18
<b>TOIMINTATUOTOT/TULOT</b>	<b>40 968 437,40</b>	<b>29 720 856,44</b>	<b>40 135 193,24</b>	<b>-10 414 336,80</b>	<b>135,04</b>
<b>TOIMINTAKULUT</b>					
Palkat ja palkkiot	-48 531 361,20	-51 941 330,59	-53 119 262,81	1 177 932,22	102,27
- Henkilöstökorvaukset	1 120 802,68	743 100,00	1 390 379,89	-647 279,89	187,11
Palkat ja palkkiot yhteensä	-47 410 558,52	-51 198 230,59	-51 728 882,92	530 652,33	101,04
Eläkekulut	-11 899 928,40	-13 486 170,99	-12 281 797,24	-1 204 373,75	91,07
Muut henkilöstösivukulut	-1 795 224,39	-2 041 294,29	-1 894 869,14	-146 425,15	92,83
Henkilöstösivukulut	-13 695 152,79	-15 527 465,28	-14 176 666,38	-1 350 798,90	91,30
<b>HENKILÖSTÖKULUT</b>	<b>-61 105 711,31</b>	<b>-66 725 695,88</b>	<b>-65 905 549,30</b>	<b>-820 146,58</b>	<b>98,77</b>
Palveluiden ostot sisäinen yhteensä	-5 453 063,83	-12 400 883,92	-11 053 428,08	-1 347 455,84	89,13
Palveluiden ostot ulkoinen yht.	-177 029 906,07	-187 595 017,39	-200 328 669,72	12 733 652,33	106,79
<b>PALVELUJEN OSTOT</b>	<b>-182 482 969,90</b>	<b>-199 995 901,31</b>	<b>-211 382 097,80</b>	<b>11 386 196,49</b>	<b>105,69</b>
Ostot tilikauden aikana	-7 536 506,35	-7 439 757,99	-8 075 827,11	636 069,12	108,55
Varastojen lisäys/vähennys	-801,31		-16,73	16,73	
<b>AINEET, TARVIKKEET JA TAVARAT</b>	<b>-7 537 307,66</b>	<b>-7 439 757,99</b>	<b>-8 075 843,84</b>	<b>636 085,85</b>	<b>108,55</b>
<b>AVUSTUKSET</b>	<b>-8 182 366,12</b>	<b>-8 411 500,00</b>	<b>-8 346 880,38</b>	<b>-64 619,62</b>	<b>99,23</b>
Vuokrat sisäiset	-3 357 827,20	-3 218 201,53	-3 154 934,58	-63 266,95	98,03
Vuokrat ulkoiset	-4 329 547,44	-5 211 920,12	-5 184 848,90	-27 071,22	99,48
<b>VUOKRAT</b>	<b>-7 687 374,64</b>	<b>-8 430 121,65</b>	<b>-8 339 783,48</b>	<b>-90 338,17</b>	<b>98,93</b>
MUUT TOIMINTAKULUT	-326 953,82	-357 879,62	-349 734,95	-8 144,67	97,72
<b>TOIMINTAKULUT/MENOT</b>	<b>-267 322 683,45</b>	<b>-291 360 856,45</b>	<b>-302 399 889,75</b>	<b>11 039 033,30</b>	<b>103,79</b>
<b>TOIMINTAKATE/JÄÄMÄ</b>	<b>-226 354 246,05</b>	<b>-261 640 000,01</b>	<b>-262 264 696,51</b>	<b>624 696,50</b>	<b>100,24</b>

Taulukko 2: Hyvinvointilautakunnan talouden toteuma 2022

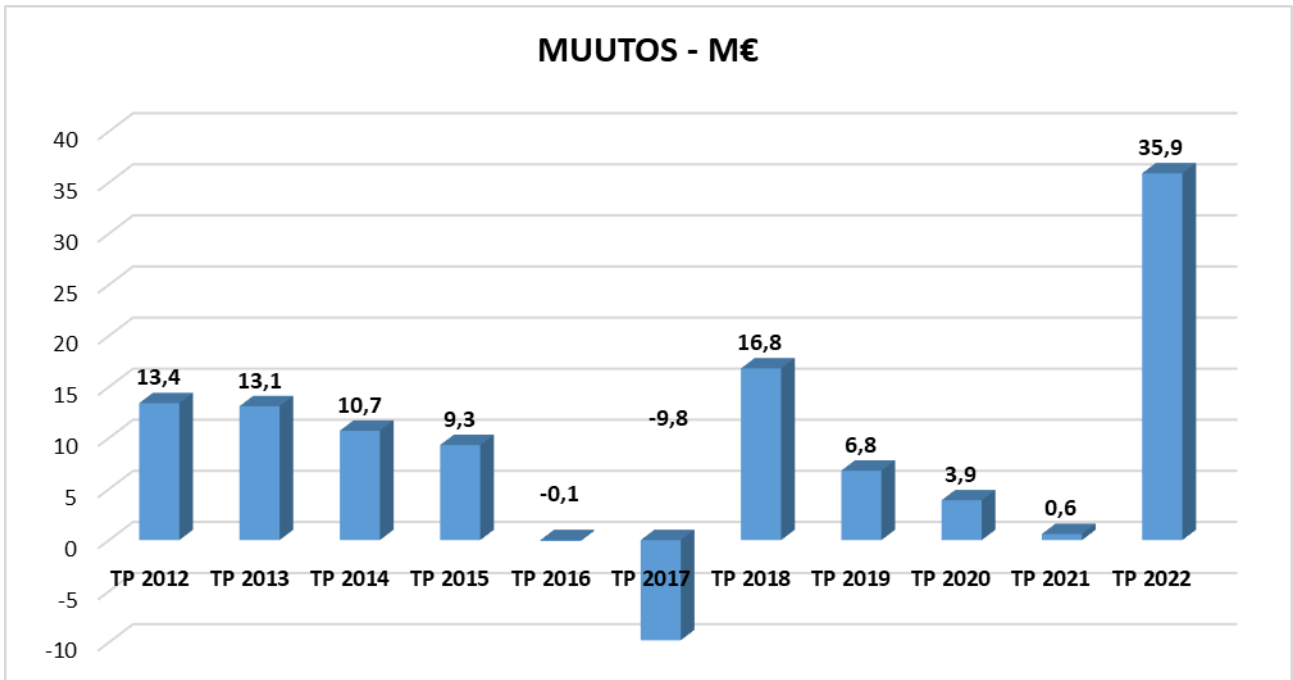


Kuvio 3: Hyvinvointilautakunnan talouden toteuma 2012–2022

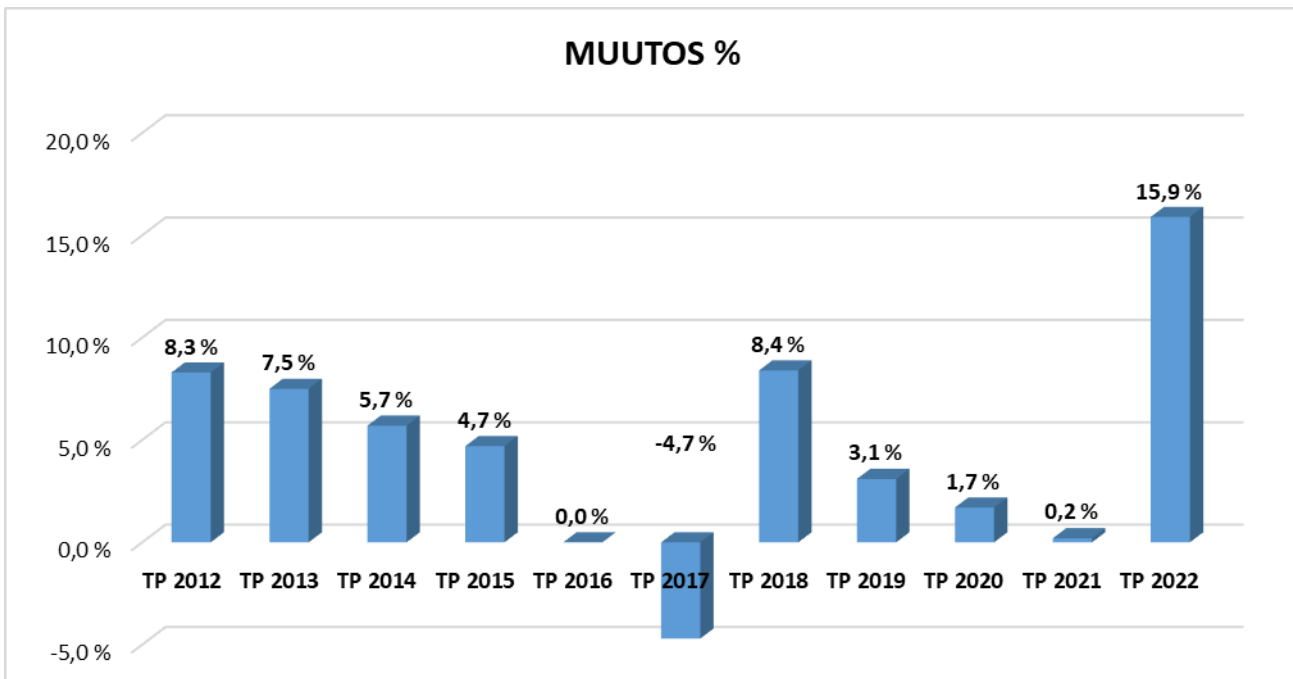


Kuvio 4: Hyvinvointilautakunnan talouden toteuma 2012–2022 / mukautettu

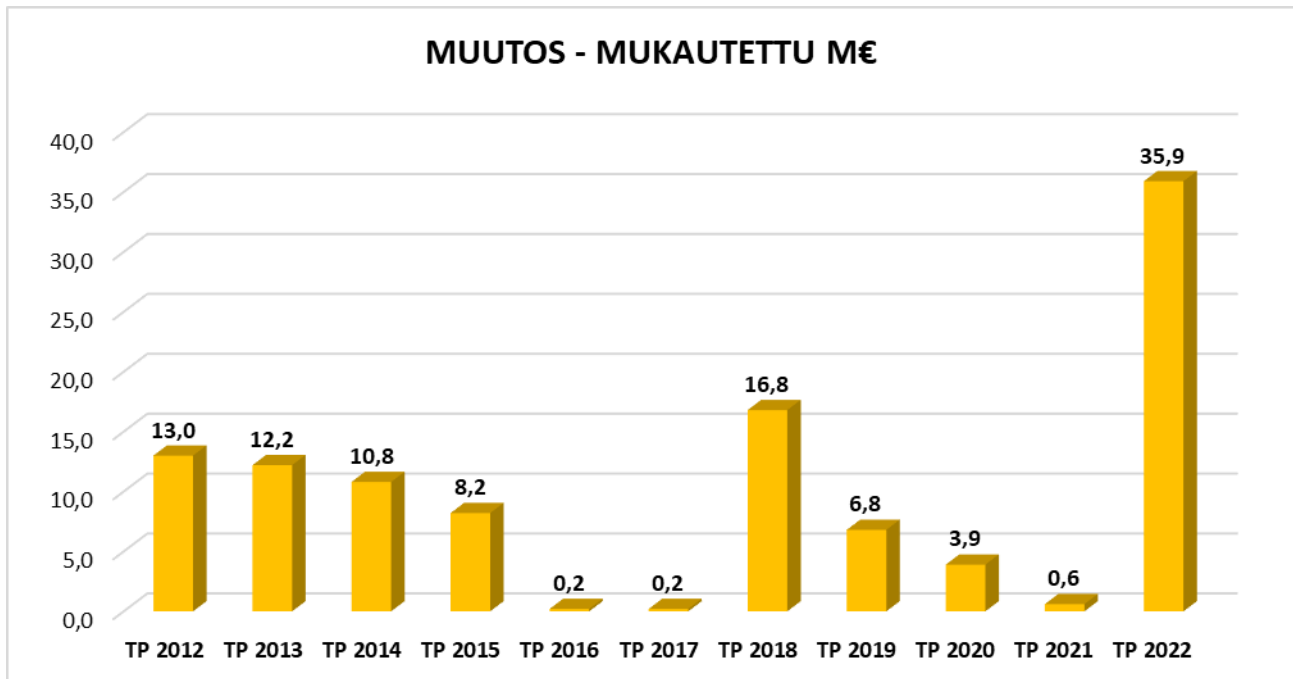
Kuviossa 4 on työllisyysenhoidon ja perustoimeentulotuen siirrot eliminoitu vuosilta 2010–2016.



Kuvio 5: Hyvinvointilautakunnan talouden toteuman muutokset 2012–2022 (M€)

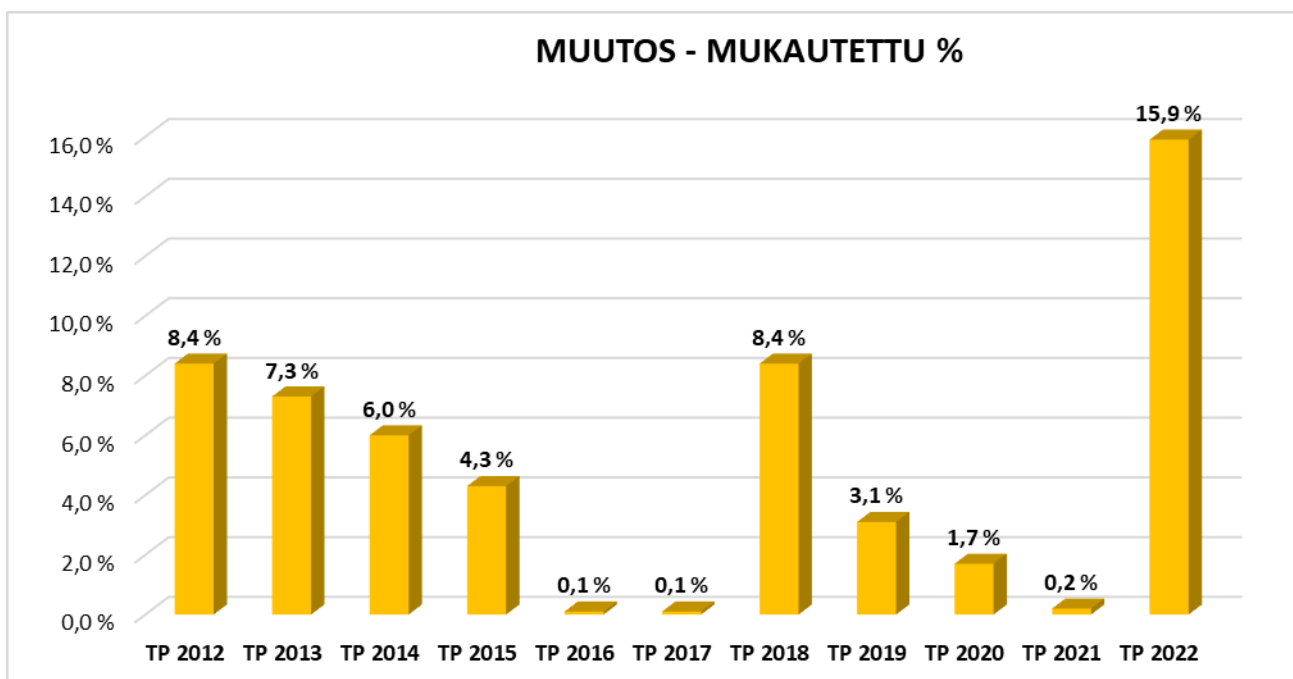


Kuvio 6: Hyvinvointilautakunnan talouden toteuman muutokset 2012–2022 (%)



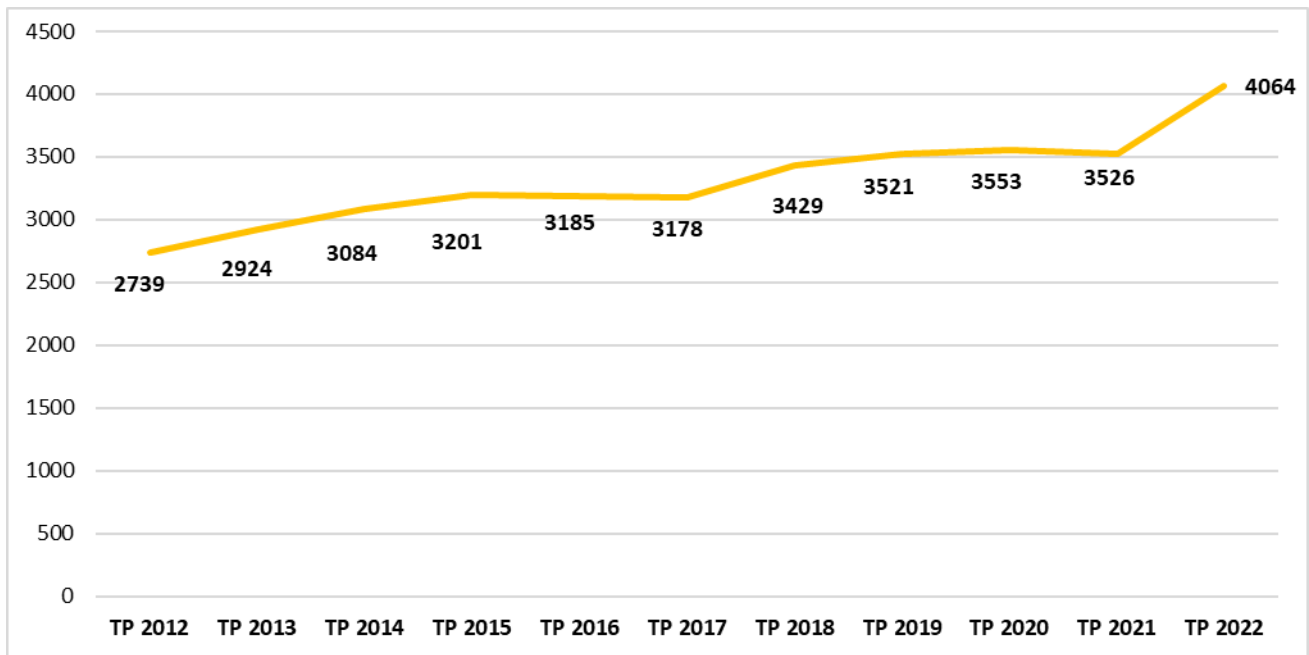
Kuvio 7: Hyvinvointilautakunnan talouden toteuman muutokset 2012–2022 (M€) / mukautettu

Kuviossa 7 on työllisyyden hoidon ja perustoimeentulotuen siirrot eliminoitu vuosilta 2010 – 2016.



Kuvio 8: Hyvinvointilautakunnan talouden toteuman muutokset 2012–2022 (%) / mukautettu

Kuviossa 8 on työllisyyden hoidon ja perustoimeentulotuen siirrot eliminoitu vuosilta 2010–2016.



Kuvio 9: Hyvinvointilautakunnan kustannukset €/asukas 2012–2022

Kuviossa 9 on työllisyyden hoidon ja perustoimeentulotuen siirrot eliminoitu vuosilta 2010–2016.



## 2 PERHE- JA SOSIAALIPALVELUT

Rovaniemen kaupunki - TULOSLASKELMA/Budjetointi  
Kustannuspaikka : Perhe- ja sosiaalipalvelut

	Tilinpäätös 2021	Talousarvio 2022	Toteutunut Joulukuu2022	Ero Ta-tot	Käyttö-% 122022
<b>TOIMINTATUOTOT</b>					
Myyntituotot sisäinen (inv/ei sop)		1 633 000,00	1 393 162,85	239 837,15	85,31
Myyntituotot ulkoinen	1 735 866,23	1 670 700,00	1 875 004,52	-204 304,52	112,23
Myyntituotot yhteensä	1 735 866,23	3 303 700,00	3 268 167,37	35 532,63	98,92
Maksutuotot	1 182 884,21	1 085 000,00	1 068 647,87	16 352,13	98,49
Tuet ja avustukset	467 638,66	507 006,63	550 011,62	-43 004,99	108,48
Vuokratuotot ulkoinen	293 050,93	298 600,00	290 794,29	7 805,71	97,39
Vuokratuotot yhteensä	293 050,93	298 600,00	290 794,29	7 805,71	97,39
Muut toimintatuotot	205 323,98	142 000,00	216 492,16	-74 492,16	152,46
<b>TOIMINTATUOTOT/TULOT</b>	<b>3 884 764,01</b>	<b>5 336 306,63</b>	<b>5 394 113,31</b>	<b>-57 806,68</b>	<b>101,08</b>
<b>TOIMINTAKULUT</b>					
Palkat ja palkkiot	-10 862 297,06	-11 679 339,14	-11 730 273,73	50 934,59	100,44
- Henkilöstökorvaukset	232 704,30	247 200,00	319 812,91	-72 612,91	129,37
Palkat ja palkkiot yhteensä	-10 629 592,76	-11 432 139,14	-11 410 460,82	-21 678,32	99,81
Eläkekulut	-2 942 447,93	-3 331 147,84	-2 991 682,47	-339 465,37	89,81
Muut henkilöstösivukulut	-402 660,62	-458 998,03	-417 324,87	-41 673,16	90,92
Henkilöstösivukulut	-3 345 108,55	-3 790 145,87	-3 409 007,34	-381 138,53	89,94
<b>HENKILÖSTÖKULUT</b>	<b>-13 974 701,31</b>	<b>-15 222 285,01</b>	<b>-14 819 468,16</b>	<b>-402 816,85</b>	<b>97,35</b>
Palveluiden ostot sisäinen yhteensä	-1 190 954,55	-2 903 573,35	-2 542 579,13	-360 994,22	87,57
Palveluiden ostot ulkoinen yht.	-35 040 223,36	-36 158 073,12	-38 007 653,56	1 849 580,44	105,12
<b>PALVELUJEN OSTOT</b>	<b>-36 231 177,91</b>	<b>-39 061 646,47</b>	<b>-40 550 232,69</b>	<b>1 488 586,22</b>	<b>103,81</b>
Ostot tilikauden aikana	-672 381,38	-684 142,76	-821 303,76	137 161,00	120,05
<b>AINEET, TARVIKKEET JA TAVARAT</b>	<b>-672 381,38</b>	<b>-684 142,76</b>	<b>-821 303,76</b>	<b>137 161,00</b>	<b>120,05</b>
<b>AVUSTUKSET</b>	<b>-5 683 738,89</b>	<b>-5 934 000,00</b>	<b>-5 575 269,37</b>	<b>-358 730,63</b>	<b>93,95</b>
Vuokrat sisäiset	-828 336,00	-829 968,68	-829 956,00	-12,68	100,00
Vuokrat ulkoiset	-1 085 071,20	-1 137 824,63	-1 158 248,49	20 423,86	101,79
<b>VUOKRAT</b>	<b>-1 913 407,20</b>	<b>-1 967 793,31</b>	<b>-1 988 204,49</b>	<b>20 411,18</b>	<b>101,04</b>
MUUT TOIMINTAKULUT	-165 625,32	-101 439,08	-97 339,18	-4 099,90	95,96
<b>TOIMINTAKULUT/MENOT</b>	<b>-58 641 032,01</b>	<b>-62 971 306,63</b>	<b>-63 851 817,65</b>	<b>880 511,02</b>	<b>101,40</b>
<b>TOIMINTAKATE/JÄÄMÄ</b>	<b>-54 756 268,00</b>	<b>-57 635 000,00</b>	<b>-58 457 704,34</b>	<b>822 704,34</b>	<b>101,43</b>

Taulukko 3: Perhe- ja sosiaalipalveluiden talouden toteuma 2022

## 4 IKÄIHMISTEN PALVELUT

Rovaniemen kaupunki - TULOSLASKELMA/Budjetointi  
Kustannuspaikka : Ikäihmisten palvelut

	Tilinpäätös 2021	Talousarvio 2022	Toteutunut Joulukuu2022	Ero Ta-tot	Käyttö-% 12/2022
<b>TOIMINTATUOTOT</b>					
Myyntituotot sisäinen (inv/ei sop)		3 640 866,00	3 000 718,96	640 147,04	82,42
Myyntituotot ulkoinen	5 534 373,71	3 897 400,00	4 852 421,24	-955 021,24	124,50
Myyntituotot yhteensä	5 534 373,71	7 538 266,00	7 853 140,20	-314 874,20	104,18
Maksutuotot	5 341 078,76	5 525 021,28	6 593 927,66	-1 068 906,38	119,35
Tuet ja avustukset	1 432 440,37	585 883,53	1 295 204,18	-709 320,65	221,07
Vuokratuotot ulkoinen	581 715,45	575 350,00	573 846,92	1 503,08	99,74
Vuokratuotot yhteensä	581 715,45	575 350,00	573 846,92	1 503,08	99,74
Muut toimintatuotot	307 953,88	360 400,00	293 515,97	66 884,03	81,44
<b>TOIMINTATUOTOT/TULOT</b>	<b>13 197 562,17</b>	<b>14 584 920,81</b>	<b>16 609 634,93</b>	<b>-2 024 714,12</b>	<b>113,88</b>
<b>TOIMINTAKULUT</b>					
Palkat ja palkkiot	-22 469 767,09	-23 705 451,47	-24 935 101,50	1 229 650,03	105,19
- Henkilöstökorvaukset	535 398,56	294 000,00	705 503,33	-411 503,33	239,97
Palkat ja palkkiot yhteensä	-21 934 368,53	-23 411 451,47	-24 229 598,17	818 146,70	103,49
Eläkekulut	-5 386 645,33	-6 048 434,15	-5 612 478,30	-435 955,85	92,79
Muut henkilöstösivukulut	-827 630,92	-931 624,24	-885 078,35	-46 545,89	95,00
Henkilöstösivukulut	-6 214 276,25	-6 980 058,39	-6 497 556,65	-482 501,74	93,09
<b>HENKILÖSTÖKULUT</b>	<b>-28 148 644,78</b>	<b>-30 391 509,86</b>	<b>-30 727 154,82</b>	<b>335 644,96</b>	<b>101,10</b>
Palveluiden ostot sisäinen yhteensä	-2 763 287,86	-6 502 212,39	-5 912 423,22	-589 789,17	90,93
Palveluiden ostot ulkoinen yht.	-23 578 742,89	-26 219 336,43	-28 010 826,69	1 791 490,26	106,83
<b>PALVELUJEN OSTOT</b>	<b>-26 342 030,75</b>	<b>-32 721 548,82</b>	<b>-33 923 249,91</b>	<b>1 201 701,09</b>	<b>103,67</b>
Ostot tilikauden aikana	-2 700 075,28	-2 543 982,22	-2 974 272,24	430 290,02	116,91
Varastojen lisäys/vähennys	-801,31		-16,73	16,73	
<b>AINEET, TARVIKKEET JA TAVARAT</b>	<b>-2 700 876,59</b>	<b>-2 543 982,22</b>	<b>-2 974 288,97</b>	<b>430 306,75</b>	<b>116,91</b>
<b>AVUSTUKSET</b>	<b>-2 405 169,15</b>	<b>-2 477 500,00</b>	<b>-2 642 147,80</b>	<b>164 647,80</b>	<b>106,65</b>
Vuokrat sisäiset	-1 582 308,00	-1 598 360,85	-1 598 364,00	3,15	100,00
Vuokrat ulkoiset	-1 513 304,10	-1 908 072,39	-1 928 512,86	20 440,47	101,07
<b>VUOKRAT</b>	<b>-3 095 612,10</b>	<b>-3 506 433,24</b>	<b>-3 526 876,86</b>	<b>20 443,62</b>	<b>100,58</b>
MUUT TOIMINTAKULUT	-90 965,89	-80 946,68	-123 145,44	42 198,76	152,13
<b>TOIMINTAKULUT/MENOT</b>	<b>-62 783 299,26</b>	<b>-71 721 920,81</b>	<b>-73 916 863,80</b>	<b>2 194 942,99</b>	<b>103,06</b>
<b>TOIMINTAKATE/JÄÄMÄ</b>	<b>-49 585 737,09</b>	<b>-57 137 000,00</b>	<b>-57 307 228,87</b>	<b>170 228,87</b>	<b>100,30</b>

Taulukko 4: Ikäihmisten palveluiden talouden toteuma 2022

## 5 TERVEYDENHUOLLON PALVELUT

Rovaniemen kaupunki - TULOSLASKELMA/Budjetointi  
Kustannuspaikka : Terveydenhuollon palvelut

	Tilinpäätös 2021	Talousarvio 2022	Toteutunut Joulukuu2022	Ero Ta-tot	Käyttö-% 12/2022
<b>TOIMINTATUOTOT</b>					
Myyntituotot sisäinen (inv/ei sop)	676 233,33	2 206 822,13	1 815 163,01	391 659,12	82,25
Myyntituotot ulkoinen	3 063 177,39	2 477 575,00	2 984 297,42	-506 722,42	120,45
Myyntituotot yhteensä	3 739 410,72	4 684 397,13	4 799 460,43	-115 063,30	102,46
Maksutuotot	2 364 108,99	2 571 584,21	2 541 966,90	29 617,31	98,85
Tuet ja avustukset	15 859 750,02	86 558,58	7 086 815,27	-7 000 256,69	8 187,31
Vuokratuotot ulkoinen	-133,26	2 500,00	22 422,00	-19 922,00	896,88
Vuokratuotot yhteensä	-133,26	2 500,00	22 422,00	-19 922,00	896,88
Muut toimintatuotot	113 044,05	94 000,00	122 693,89	-28 693,89	130,53
<b>TOIMINTATUOTOT/TULOT</b>	<b>22 076 180,52</b>	<b>7 439 039,92</b>	<b>14 573 358,49</b>	<b>-7 134 318,57</b>	<b>195,90</b>
<b>TOIMINTAKULUT</b>					
Palkat ja palkkiot	-14 218 772,18	-15 619 011,38	-15 203 230,17	-415 781,21	97,34
- Henkilöstökorvaukset	342 034,37	201 900,00	340 602,36	-138 702,36	168,70
Palkat ja palkkiot yhteensä	-13 876 737,81	-15 417 111,38	-14 862 627,81	-554 483,57	96,40
Eläkekulut	-3 358 553,49	-3 879 762,43	-3 428 253,63	-451 508,80	88,36
Muut henkilöstösivukulut	-529 524,53	-613 827,15	-548 600,91	-65 226,24	89,37
Henkilöstösivukulut	-3 888 078,02	-4 493 589,57	-3 976 854,54	-516 735,03	88,50
<b>HENKILÖSTÖKULUT</b>	<b>-17 764 815,83</b>	<b>-19 910 700,95</b>	<b>-18 839 482,35</b>	<b>-1 071 218,60</b>	<b>94,62</b>
Palveluiden osto sisäinen yhteensä	-1 456 834,70	-2 965 754,70	-2 555 419,54	-410 335,16	86,16
Palveluiden osto ulkoinen yht.	-20 177 530,01	-8 912 800,36	-16 717 624,06	7 804 823,70	187,57
<b>PALVELUJEN OSTOT</b>	<b>-21 634 364,71</b>	<b>-11 878 555,06</b>	<b>-19 273 043,60</b>	<b>7 394 488,54</b>	<b>162,25</b>
Ostot tilikauden aikana	-4 134 829,34	-4 189 443,47	-4 251 404,12	61 960,65	101,48
<b>AINEET, TARVIKKEET JA TAVARAT</b>	<b>-4 134 829,34</b>	<b>-4 189 443,47</b>	<b>-4 251 404,12</b>	<b>61 960,65</b>	<b>101,48</b>
AVUSTUKSET	-93 458,08		-129 463,21	129 463,21	
Vuokrat sisäiset	-908 297,76	-789 872,00	-719 466,58	-70 405,42	91,09
Vuokrat ulkoiset	-1 645 106,08	-1 969 666,66	-1 918 602,49	-51 064,17	97,41
VUOKRAT	-2 553 403,84	-2 759 538,66	-2 638 069,07	-121 469,59	95,60
MUUT TOIMINTAKULUT	-67 835,38	-168 801,78	-93 075,65	-75 726,13	55,14
<b>TOIMINTAKULUT/MENOT</b>	<b>-46 248 707,18</b>	<b>-38 907 039,92</b>	<b>-45 224 538,00</b>	<b>6 317 498,08</b>	<b>116,24</b>
<b>TOIMINTAKATE/JÄÄMÄ</b>	<b>-24 172 526,66</b>	<b>-31 468 000,00</b>	<b>-30 651 179,51</b>	<b>-816 820,49</b>	<b>97,40</b>

Taulukko 5: Terveydenhuollon palveluiden talouden toteuma 2022

## 6 ERIKOISSAIRAANHOITO

Rovaniemen kaupunki - TULOSLASKELMA/Budjetointi  
Kustannuspaikka : Erikoissairaanhoito

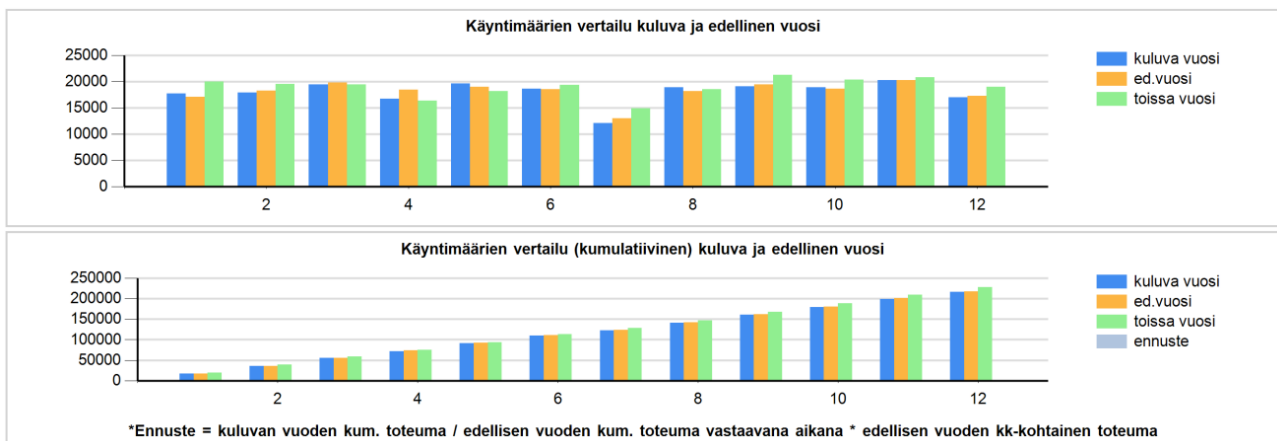
	Tilinpäätös 2021	Talousarvio 2022	Toteutunut Joulukuu2022	Ero Ta-tot	Käyttö-% 12/2022
<b>TOIMINTATUOTOT</b>					
Tuet ja avustukset			1 260 688,60	-1 260 688,60	
Muut toimintatuotot	5 355,00			0,00	
<b>TOIMINTATUOTOT/TULOT</b>	<b>5 355,00</b>	<b>0,00</b>	<b>1 260 688,60</b>	<b>-1 260 688,60</b>	
<b>TOIMINTAKULUT</b>					
Palveluiden ostot sisäinen yhteensä			-3 985,57	3 985,57	
Palveluiden ostot ulkoinen yht.	-97 748 888,80	-115 400 000,00	-117 105 320,93	1 705 320,93	101,48
<b>PALVELUJEN OSTOT</b>	<b>-97 748 888,80</b>	<b>-115 400 000,00</b>	<b>-117 109 306,50</b>	<b>1 709 306,50</b>	<b>101,48</b>
Ostot tilikauden aikana	-6 700,00			0,00	
<b>AINEET, TARVIKKEET JA TAVARAT</b>	<b>-6 700,00</b>	<b>0,00</b>	<b>0,00</b>	<b>0,00</b>	
<b>TOIMINTAKULUT/MENOT</b>	<b>-97 755 588,80</b>	<b>-115 400 000,00</b>	<b>-117 109 306,50</b>	<b>1 709 306,50</b>	<b>101,48</b>
<b>TOIMINTAKATE/JÄÄMÄ</b>	<b>-97 750 233,80</b>	<b>-115 400 000,00</b>	<b>-115 848 617,90</b>	<b>448 617,90</b>	<b>100,39</b>

Taulukko 6: Erikoissairaanhoidon talouden toteuma 2022

**Käynnit (oma toiminta)** Sisältää myös maksuttomat käynnit, esim. L-käynnit  
Taulukon suluissa oleva luku kertoo prosentuaalisen muutoksen edelliseen vuoteen verrattuna

Vuosi		Kuukausi											
		1	2	3	4	5	6	7	8	9	10	11	12
2020	kk toteuma	19 992	19 547	19 472	16 374	18 172	19 379	14 885	18 554	21 258	20 372	20 839	18 973
	kumulatiivinen	19 992	39 539	59 011	75 385	93 557	112 936	127 821	146 375	167 633	188 005	208 844	227 817
2021	kk toteuma	17 067	18 219	19 787	18 474	18 952	18 523	12 985	18 198	19 402	18 613	20 282	17 245
	kumulatiivinen	17 067	35 286	55 073	73 547	92 499	111 022	124 007	142 205	161 607	180 220	200 502	217 747
2022	kk toteuma	17 714	17 897	19 397	16 700	19 653	18 641	12 073	18 920	19 078	18 849	20 219	17 012
	kumulatiivinen	17 714	35 611	55 008	71 708	91 361	110 002	122 075	140 995	160 073	178 922	199 141	216 153
		(3,8%)	(-1,8%)	(-2%)	(-9,6%)	(3,7%)	(0,6%)	(-7%)	(4%)	(-1,7%)	(1,3%)	(-0,3%)	(-1,4%)

Taulukko 7: Erikoissairaanhoidon käynnit 2020-2022



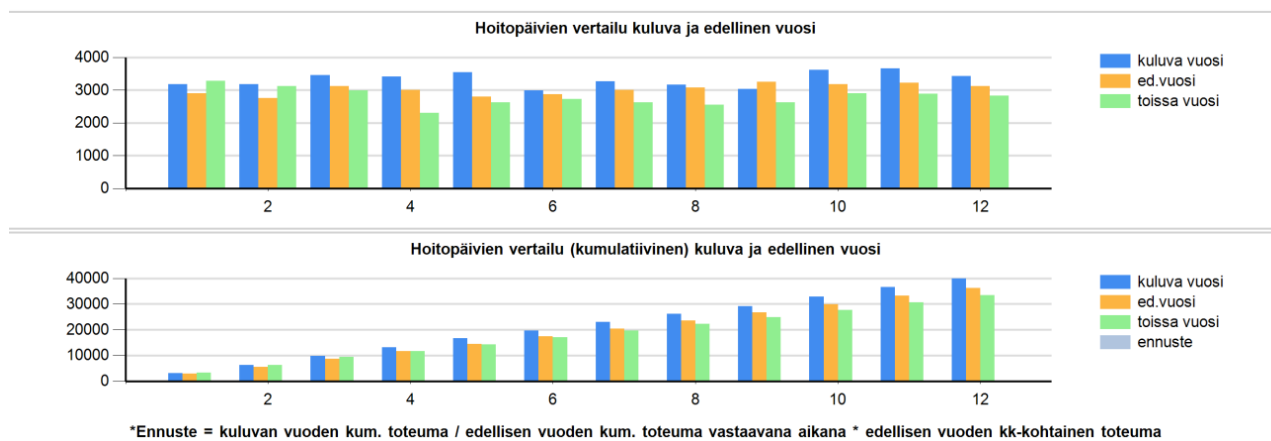
Kuvio 10: Erikoissairaanhoidon käynnit 2020-2022

### Hoitopäivät (oma toiminta)

Taulukon suluissa oleva luku kertoo prosentuaalisen muutoksen edelliseen vuoteen verrattuna

Vuosi		Kuukausi											
		1	2	3	4	5	6	7	8	9	10	11	12
2020	kk toteuma	3 285	3 121	2 985	2 297	2 621	2 727	2 631	2 550	2 619	2 900	2 887	2 822
	kumulatiivinen	3 285	6 406	9 391	11 688	14 309	17 036	19 667	22 217	24 836	27 736	30 623	33 445
2021	kk toteuma	2 900	2 756	3 116	3 008	2 800	2 877	3 005	3 075	3 248	3 176	3 215	3 117
	kumulatiivinen	2 900	5 656	8 772	11 780	14 580	17 457	20 462	23 537	26 785	29 961	33 176	36 293
2022	kk toteuma	3 185	3 178	3 451	3 418	3 538	2 993	3 260	3 170	3 037	3 614	3 656	3 423
	kumulatiivinen	(9,8%) 3 185	(15,3%) 6 363	(10,8%) 9 814	(13,6%) 13 232	(26,4%) 16 770	(4%) 19 763	(8,5%) 23 023	(3,1%) 26 193	(-6,5%) 29 230	(13,8%) 32 844	(13,7%) 36 500	(9,8%) 39 923

Taulukko 8: Erikoissairaanhoidon hoitopäivät 2020–2022



Kuvio 11: Erikoissairaanhoidon hoitopäivät 2020–2022

